

Technische fiche :

MAN'GO 12



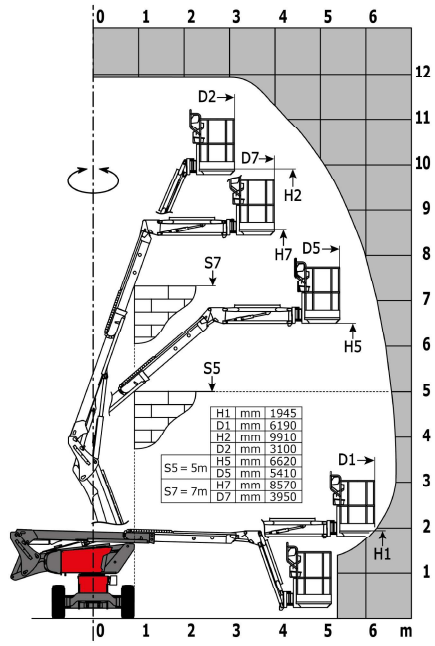
Hoedanigheid		Metrisch
Werkhoogte	h21	11.91 m
Platformhoogte	h7	9.91 m
Max. bereik	r1	6.69 m
Overhang	h31	4.8 m
Slingerbeweging (beneden)		+70 °
Platformcapaciteit	Q	230 kg
Rotatie bovenwagen		350 °
Rotatie werkkooi (rechts / links)		70 ° / 66 °
Aantal personen (binnen / buiten)		2 / 2
Gewicht en afmetingen		
Eigen gewicht*		4150 kg
Afmeting van het platform (lengte x breedte)	lp / ep	1.5 m x 0.98 m
Totale breedte	b1	1.8 m
Totale lengte	l1	5.5 m
Totale hoogte	h17	2.02 m
Totale lengte transport	l9	4.5 m
Totale hoogte transport	h18	2.49 m
Vloerhoogte (ingang)	h20	0.3 m
Oscillatielengte	l13	1.46 m
Verstelling tegengewicht (bovenwagen aan 90°)	a7	0.19 m
Draaistraal binnenkant	b13	1.71 m
Buitenste draaicirkeel	Wa3	4.11 m
Bodemvrijheid in het midden van de wielbasis	m2	0.32 m
Wielbasis (y)	y	2 m
Prestatie		
Rijsnelheid - ingetrokken		5.2 km/h
Rijsnelheid - opgeheven		1 km/h
Stijgvermogen		40 %
Maximale scheefstand		4 °
Banden		
Uitrusting banden		Massieve banden uitgehard
Aandrijfwielen (voor / achter)		2 / 2
Stuurwielen (voor / achter)		2 / 0
Geremde wielen / wielen		2 / 2
Motor/accu		
Merk / Motormodel		Kubota - D1105-E4B
Motornorm		Stage V
I.C. Motorvermogen / Vermogen (kW)		26 Hp / 18.5 kW
Diverse		
Bodemdruk		15 daN/cm ²
Hydraulische druk		398 Bar
Inhoud hydraulische tank		60 l
Inhoud brandstoftank		53 l
Lawaai in de omgeving (Lwa)		100 dB(A)
Trillingen op het geheel handen/armen		< 2.5 m/s
Dagelijks verbruik **		4.41 l
This machine is in compliance with:		Europese richtlijnen: 2006/42/EG - Machines (herziening EN280:2013) - 2004/108/EG (EMC) - 2006/95/EG (Laagspanning)

*Varies according to options and standards of the country to which the machine is delivered

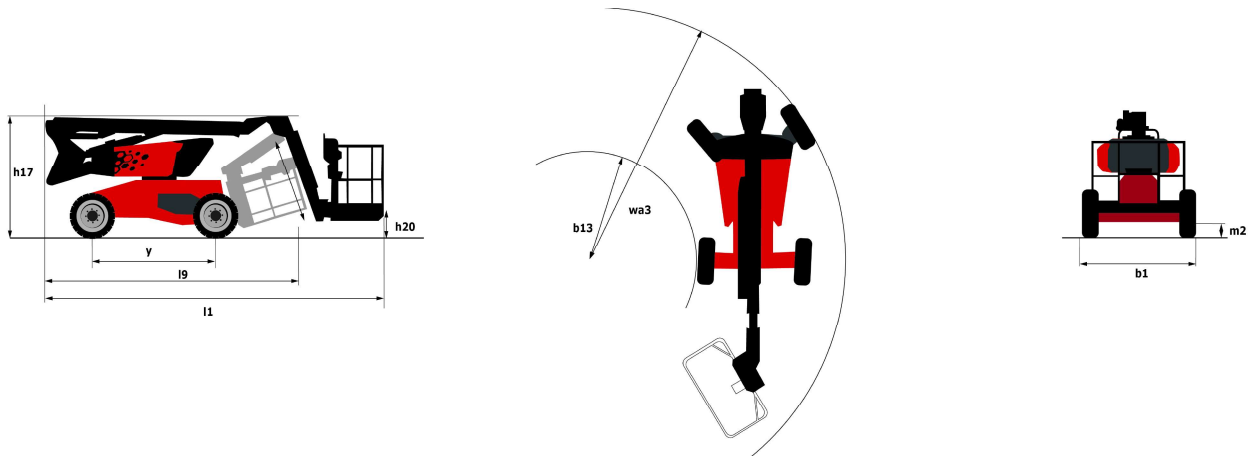
** Volgens "REDUCE-cyclus"

Lastendiagram

Laaddiagram voor hoogwerkers



Tekening met afmetingen



Uitrusting

Standaard

- 3 Gelijktijdige bewegingen
- Bediening toerental via stang
- Beschermkap voor bedieningspaneel
- Blokking differentiaal
- Brandstofmeter met een laag-niveau-indicator
- CAN bus technologie
- Claxon en lichtindicator (helling, overbelasting, dalen)
- Claxon in werkkooi
- Dodemanspedaal
- Eco-modus
- Gondel 1.500 mm
- Handmatige nootdaalfunctie
- Jib
- Ontgrendeling kantelen
- Proportionele bediening
- Rotating Beacon
- Schakelaar noodstop in werkkooi en op benedenbediening
- Snelle toegang tot componenten
- Urenteller
- Vereenvoudigd systeem van heffen

Optioneel

- 110- of 230V-stekker met differentieelschakelaar
- Afsluitbare afdekkappen op bovenwagen
- Afsluitbare dop brandstoftank
- Afsluiting van de batterij
- Bescherming van bediening beneden
- Biologisch afbreekbare olie
- Boordgenerator (3,5 of 5 kW)
- Geluidsignaal bij alle bewegingen
- Geluidsignaal bij rijden
- Highly capacity battery
- Katalytische zuiveraar
- Niet markerende banden
- Olie voor lage temperaturen
- Rapport eerste controle vóór inbedrijfstelling
- SMS : Safe Man System