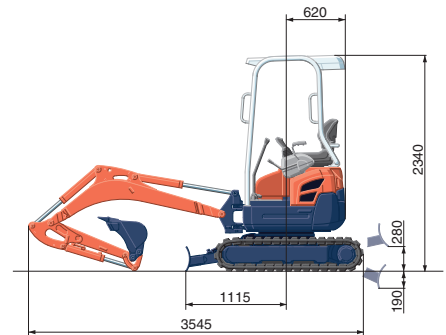
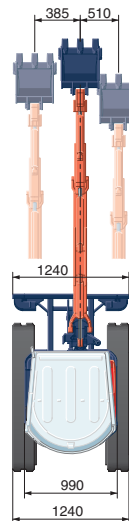
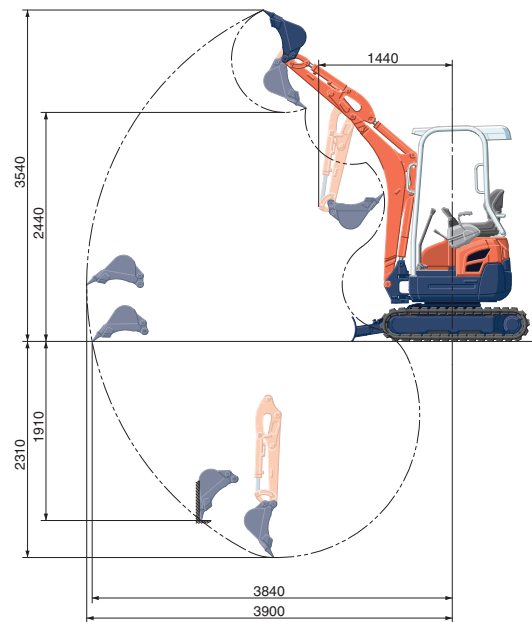


## SPECIFICATIES

\*Met rubber rupsen

Gewicht (rubber rupsen)		kg	1650
Capaciteit van de bak volgens SAE/CECE norm		m <sup>3</sup>	0,04
Breedte van de bak	Met zijmessen	mm	450
	Zonder zijmessen	mm	400
Model		D902	
Type		Watergekoelde	
Motor	Vermogen DIN 6271 NB	Pk bij omw/min	16/2300
		Kw bij omw/min	11,8/2300
	Aantal cilinders	3	
	Boring en slag	mm 72 × 73,6	
Inhoud		cm <sup>3</sup>	898
Lengte (buitenafmeting)		mm	3545
Hoogte (buitenafmeting)		mm	2340
Zwenksnelheid		omw/min	9,1
Breedte van de rubberrupsen		mm	230
Lengte (hart op hart) van de rupsen		mm	1230
Afmetingen van het duwblad (lengte × hoogte)		mm	990/1240 × 265
Hydraulische pompen	P1, P2		Pomp met variabele opbrengst
	Opbrengst	ℓ/min	17,3 + 17,3
	Hydraulische druk	MPa (kgf/cm <sup>2</sup> )	21,6
	P3		Tandwielpompe met vaste opbrengst
	Opbrengst	ℓ/min	10,4
Hydraulische druk		MPa (kgf/cm <sup>2</sup> )	18,6
Opbreekkracht	Knikarm	daN (kgf)	850 (865)
	Graafbak	daN (kgf)	1520 (1550)
Graafarm draaibaar (link/rechts)		graden	65/58
Extra circuit	Opbrengst	ℓ/min	27
	Hydraulische druk	MPa (kgf/cm <sup>2</sup> )	18,6
Inhoud hydraulische olie tank / volledig circuit		ℓ	21
Inhoud brandstoftank		ℓ	19
Max. rijsnelheid	Langzaam	km/u	2,2
	Snel	km/u	4,1
Gronddruk		kPa	26,1
Bodemvrijheid		mm	150

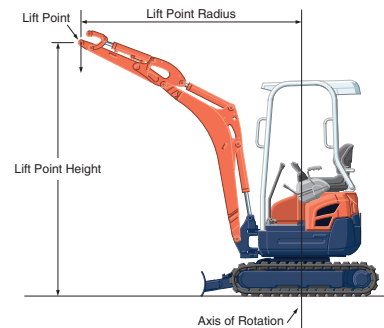
## AFMETINGEN



Enheid: mm

## HEFCAPACITEIT

Lift Point Height	daN (ton)								
	Lift point radius (1,5m)			Lift point radius (2m)			Max. lift point radius (3m)		
	Over-front		Over-side	Over-front		Over-side	Over-front		Over-side
Blade Down	Blade Up	Blade Down		Blade Up	Blade Down		Blade Up		
2m	-	-	-	310 (0,32)	310 (0,32)	310 (0,32)	-	-	-
1,5m	520 (0,53)	520 (0,53)	520 (0,53)	450 (0,46)	400 (0,41)	370 (0,38)	360 (0,37)	210 (0,22)	200 (0,20)
0,5m	-	-	-	690 (0,70)	360 (0,37)	330 (0,34)	380 (0,39)	200 (0,21)	190 (0,19)
0m	-	-	-	660 (0,67)	350 (0,36)	330 (0,33)	360 (0,37)	200 (0,20)	190 (0,19)
-0,5m	810 (0,83)	550 (0,56)	500 (0,51)	580 (0,60)	350 (0,36)	320 (0,33)	320 (0,33)	200 (0,20)	180 (0,19)
-1,5m	530 (0,54)	530 (0,54)	520 (0,53)	370 (0,37)	360 (0,37)	330 (0,34)	-	-	-



N.B. :

\* Meetwaarden bij heffen over de zijkant, met volledig uitgeschoven onderwagen.

\* De hefcapaciteiten zijn gebaseerd op ISO 10567 en overschrijden niet de 75% van de statische heflast van de machine of 87% van de hydraulische hefcapaciteit van de machine.

\* Bij het meten van de hefcapaciteiten zijn de graafbak, hijschaak, hijsband en andere hijsbenodigdheden in aanmerking genomen.

\* Werkbereiken zijn met Kubota standaard bak, zonder snelkoppeling.  
\* De specificaties zijn onderhevig aan veranderingen ten gevolge van productverbetering zonder voorafgaande kennisgeving.

★ Alle afbeeldingen zijn uitsluitend ter promotie.

Wanneer u de machine gebruikt, draag dan beschermende kleding en uitrusting overeenkomstig met de wetgeving.

## KUBOTA EUROPE S.A.S.

19 à 25, Rue Jules - Vercruysse -  
Zone Industrielle - B.P. 50088  
95101 Argenteuil Cedex France  
Téléphone : (33) 01 34 26 34 34  
Télécopieur : (33) 01 34 26 34 99  
<http://www.kubota-global.net>